



LE CARRÉ DE GASPÉ

[CLICK HERE FOR ENGLISH](#)



LÀ OÙ LA CRÉATIVITÉ
RENCONTRE L'HÉRITAGE

LE CARRÉ DE GASPÉ | MILE END

 CUSHMAN &
WAKEFIELD

LES CULTIVATEURS DE CULTURE

CÉLÉBRANT LES PIONNIERS QUI ONT ASSEMBLÉ LE TISSU DE CE QUARTIER UNIQUE EN SON GENRE.



TAMEY LAU | FLEURISTE LOCALE BIEN AIMÉE

Avec ses fleurs qui débordent sur le trottoir et ses chats nichés dans sa fenêtre, Tamey Lau a transformé une simple devanture en une lettre d'amour vivante pour le quartier. Ses cages à oiseaux et sa générosité tranquille ont fait d'elle à la fois une fleuriste et un personnage folklorique de l'histoire du Mile End. Nous honorons sa mémoire et sa contribution à ce grand quartier.



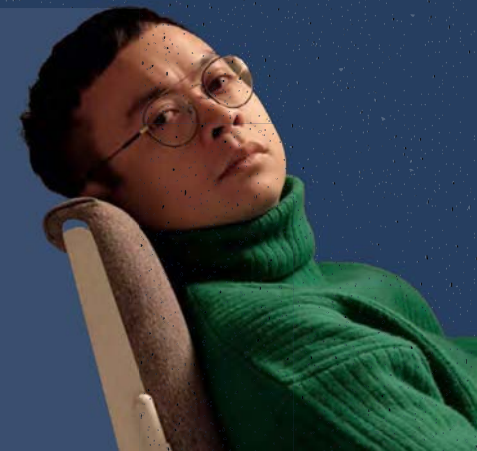
NAKUSET – DÉFENSEURE DES AUTOCHTONES

Survivante du Sixties Scoop, Nakuset a transformé son histoire personnelle en une voix puissante pour les communautés autochtones urbaines. Des refuges aux scènes, elle a fait du Mile End un endroit plus bruyant, plus sûr et plus visible pour ceux qui sont trop souvent effacés.



KHOA LÊ – RÉALISATEUR ET CONNECTEUR CULTUREL

Un appareil photo à la main, Khoa Lê capture le poétique dans le personnel - des histoires d'homosexualité, de déplacement et d'appartenance. Son objectif a contribué à redéfinir ce que signifie être vu dans un quartier façonné par de nombreuses voix..



ANDY NULMAN – ENTREPRENEUR CULTUREL

Avant que Montréal ne devienne un centre mondial de l'humour, Andy Nulman osait faire rire le public de l'inattendu. Son esprit pionnier a aidé à lancer Juste pour rire - et a fait du Mile End un pôle d'attraction pour les esprits créatifs qui prennent des risques.





S'inspirant du riche tissu culturel du Mile End, la fresque raconte une histoire de créativité, de résilience et de transformation - célébrant les artistes, les entrepreneurs et les membres de la communauté qui continuent à façonner son identité.

HOMMAGE TEXTILE

Les vêtements de la jeune fille - sa chemise, ses chaussures, son sac et sa ceinture - présentent des motifs inspirés de l'utilisation originale du bâtiment comme usine de textile, honorant les racines industrielles du Mile End et du Carré de Gaspé et l'artisanat qui s'y est développé.

HOMMAGE AUX FLEURS DE DRAGON

Une cage à oiseaux dans la fresque symbolise les fleurs de dragon et la fleuriste de longue date Tamey Lau, dont la vitrine vibrante a apporté vie, couleur et esprit de communauté à l'avenue Bernard depuis des décennies.

RAILS DE TRAIN

Des rails pâles derrière le personnage font référence à une ligne de chemin de fer autrefois prévue derrière le bâtiment - un clin d'œil subtil au mouvement, à la connexion et à la constante évolution du quartier.

PLUS QU'UNE FRESQUE

UN HOMMAGE AU MILE END

ENTOURÉ D'INSPIRATION



LÉGENDE :

- 1 CENTRE-VILLE DE MONTRÉAL
- 2 PARC MONT-ROYAL
- 3 FAIRMOUNT BAGEL
- 4 UBISOFT MONTRÉAL
- 5 ST. VIATEUR
- 6 ALLEZ UP MILE END
- 7 SHAKTI ROCK GYM

NE FIGURE PAS SUR LA CARTE :

- CAFÉ OLIMPICO (RUE ST-VIATEUR)
- BAGEL ST-VIATEUR (RUE ST-VIATEUR)
- THÉÂTRE RIALTO (ST LAURENT & RUE BERNARD)

BOUL. ST-LAURENT

LE CARRÉ DE GASPÉ

ANCRÉ DANS L'ART, CONÇU POUR LES AFFAIRES



ESPACES DE TRAVAIL CRÉATIFS

Autrefois plaque tournante du textile, le Carré de Gaspé accueille aujourd'hui les créateurs les plus dynamiques de Montréal.



UN DESIGN QUI DÉFINIT

Notre fresque créative au Carré de Gaspé rend hommage à l'histoire révolutionnaire du Mile End.



ESPACES DE BUREAUX FLEXIBLES

Suites contemporaines conçues pour les entreprises tournées vers l'avenir.



TERRASSE SUR TOIT

Un espace partagé pour la collaboration, la communauté et les rassemblements saisonniers.



FACILITÉS POUR LES NAVETTEURS

Stationnement intérieur pratique, local à vélos et douches.



ENTOURÉ DE CULTURE

À quelques pas des meilleurs cafés, galeries d'art et restaurants locaux dans l'un des quartiers les plus branchés du monde.



UN CARREFOUR CULTUREL DE COMMERCES ET D'ART

Le Carré de Gaspé met à votre disposition tout ce dont vous avez besoin, des cafés aux restaurants, en passant par les salles de sport et les boutiques locales. Qu'il s'agisse de prendre un café, de s'entraîner ou d'acheter quelque chose de spécial, tout cela peut s'intégrer à votre journée de travail.

100+
RESTAURANTS

60+
MAGASINS

35+
GYMS

20+
CAFÉS



**METS LOCAUX ET
FAVORIS DU GOTO,
TOUJOURS À
PROXIMITÉ**

—
Espace Amalgame
Bagel Saint-Viateur
larrys



**DES
ESSENTIELS
DU QUOTIDIEN
AUX UNIQUES
TROUVAILLES**

—
Plaza Laurier
Seconde
Annex Vintage



LE BIEN-ÊTRE À QUELQUES PAS

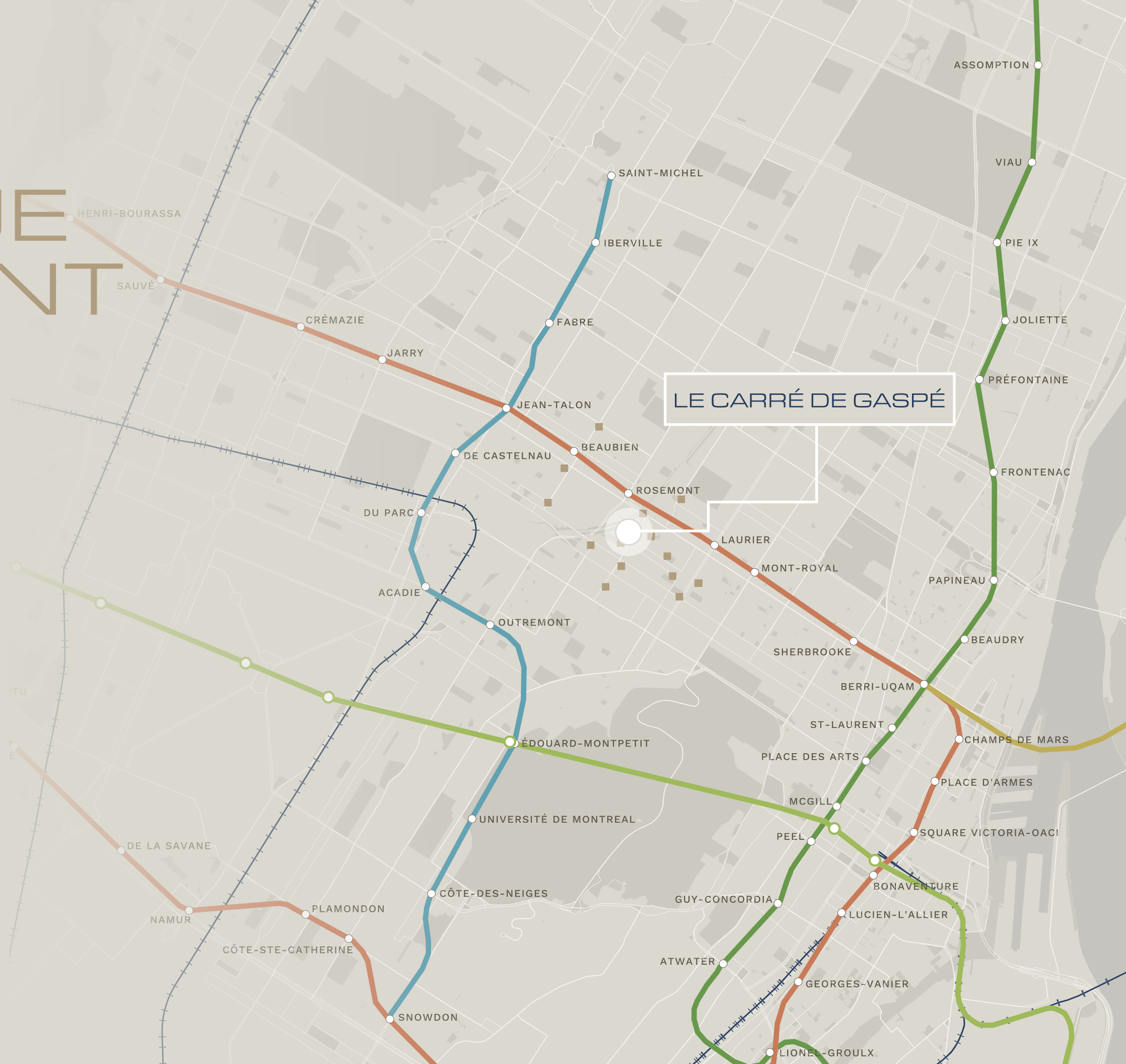
—
Studio Alpha Shape
Econofitness
CrossFit Plateau



**VOTRE
PICKMEUP
QUOTIDIEN, AU
COIN DE LA RUE**

—
Le Butterblume
Cafe Fernanda
Maestro

L'ACCÈS À CHAQUE TOURNANT



ACCÈS MÉTRO

Station Rosemont (Ligne Orange) | 8 minutes à pied

Station Laurier (Ligne Orange) | 14 minute à pied

CONNECTIVITÉ DES BUS

Saint-Viateur / de Gaspé | 1 minute à pied

Casgrain / St-Viateur | 2 minute à pied

TEMPS DE CONDUITE

Centre-ville de Montréal | 15 minutes en voiture

AÉROPORT

Aéroport International Montréal-Trudeau | 20 minutes

CLÉ DES TRANSPORTS

- Ligne de métro bleue
- Ligne de métro verte
- Ligne de métro orange
- Ligne de métro jaune
- Routes d'autobus STM
- Train de banlieue EXO
- Ligne REM
- Stations de vélos BIXI

DISPONIBILITÉS

SUPERFICIES DISPONIBLES | 2 125 - 9 000 PI. CA.

TAUX DE LOCATION BRUT | VEUILLEZ NOUS CONTACTER

TAXES ET FRAIS D'EXPLOITATION | INCLUS

ALLOCATION POUR AMÉLIORATIONS LOCATIVES | NÉGOCIABLE

DISPONIBILITÉ | IMMÉDIATE





LE CARRÉ DE GASPÉ

5605, AV. DE GASPÉ, MONTRÉAL, QC

**POUR PLUS D'INFORMATIONS SUR LA LOCATION,
VEUILLEZ CONTACTER**

LLOYD COOPER, SIOR

B.C.L., LL.B., MBA, MCR, IAS.A
Vice-président exécutif du conseil Courtier
immobilier agréé, DA
+1 514 841 3821
lloyd.cooper@cushwake.com

DANIEL GOODMAN

Associé principal
Courtier immobilier commercial
+1 514 373 2874
daniel.goodman@cushwake.com

SEAN GREENSPOON

Vice-président
Courtier immobilier
+1 514 841 3865
sean.greenspoon@cushwake.com

CUSHMAN & WAKEFIELD SRI

Agence immobilière
999, boul. de Maisonneuve O., bureau 1500
Montréal, QC H3A 3L4 | Canada
cushmanwakefield.com

