

# 幕張テクニカルセンター（旧IBM幕張ビル）

- オープンスペースが豊富なハイスペックビル  
(広大なアトリウム, カフェテリア, コンビニ)
- 複数の駅への便利なアクセス  
(JR海浜幕張駅、JR幕張本郷駅)
- 駐車場多数確保可能

## 交通

JR京葉線「海浜幕張」駅 徒歩11分  
JR総武線「幕張本郷」駅より京成バス「IBM」前下車

## 物件概要

- ◆ 所在地 : 千葉県千葉市美浜区中瀬1-1
- ◆ 構造 : 鉄骨造（一部鉄骨鉄筋コンクリート、鉄筋コンクリート）
- ◆ 規模 : 地上10階、地下1階、塔屋2階
- ◆ 竣工 : 1999年（D棟）、2009年（E棟）



新耐震



セントラル空調



機械警備



設備あり

## 設備

- ◆ 床仕様 : フロアダクト（D棟）、OAフロア（E棟）
- ◆ OAフロア : 100mm
- ◆ 天井高 : 2,800mm
- ◆ 床荷重 : 500kg/m<sup>2</sup>
- ◆ 空調 : セントラル方式
- ◆ 駐車場 : 平面107台、機械式444台
- ◆ 警備 : 有人+機械警備

# 幕張テクニカルセンター（旧IBM幕張ビル）

## 貸室募集区画

募集区画	用途	募集面積*		敷金	賃料	共益費	入居可能日
D棟 1階～4階	事務所	各 432坪	グロス	相談	相談	賃料に含む	要相談
E棟 1階～4階	事務所	各 629坪	グロス	相談	相談	賃料に含む	要相談

## 賃貸条件

- ◆ 契約形態 : 定期借家契約
- ◆ 引渡し : 居抜き、その他要相談
- ◆ その他の費用 : 貸室内の電気代、清掃費等



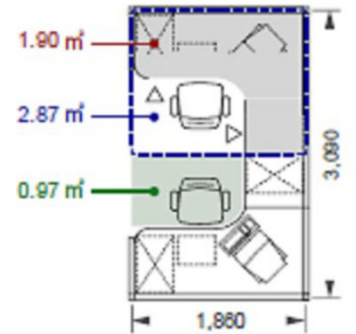
# 幕張テクニカルセンター（旧IBM幕張ビル）

平面図

D棟4階 約432坪 158席



D棟座席



- \* 正式な契約面積は求積中です
- \* 現況を優先します。
- \* 居抜きでの引き渡しとなります。

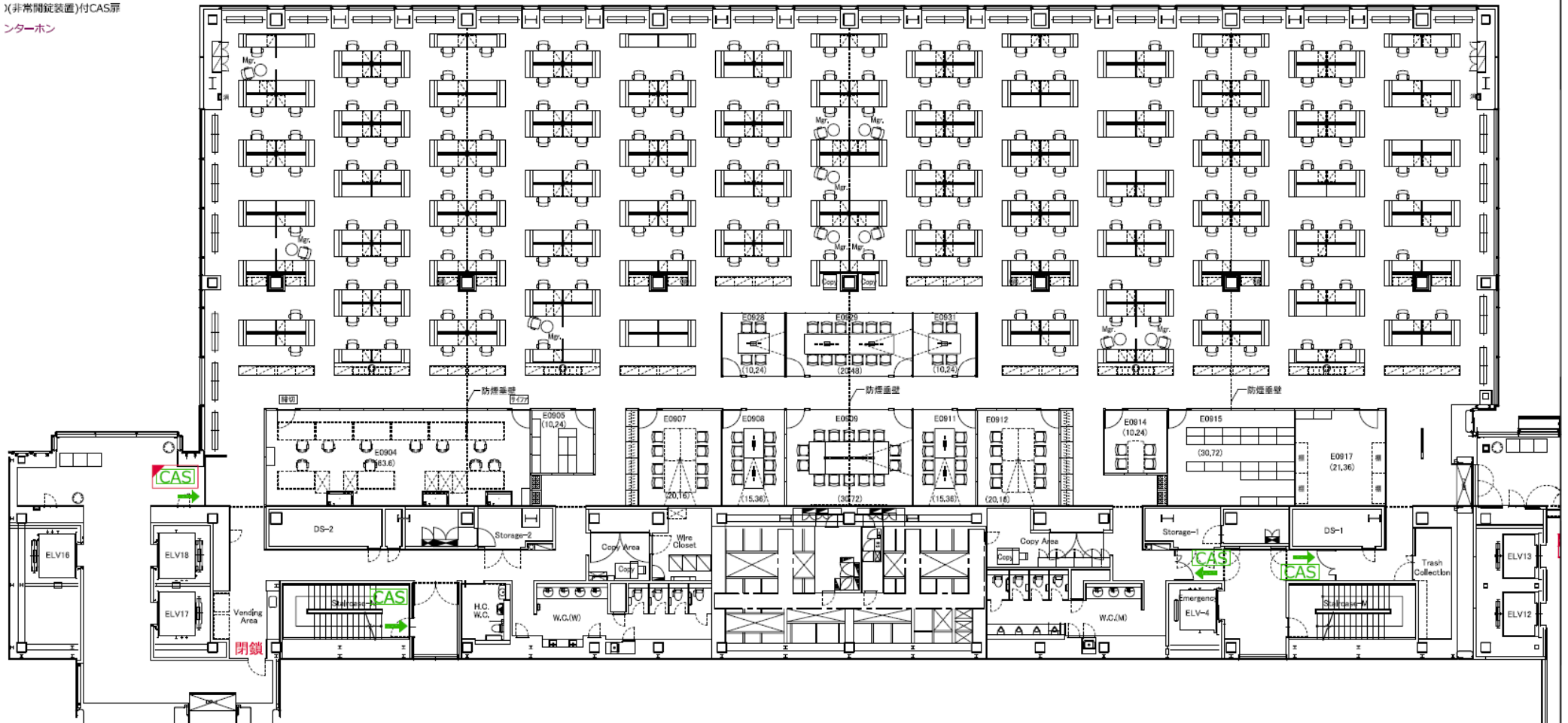


# 幕張テクニカルセンター（旧IBM幕張ビル）

平面図

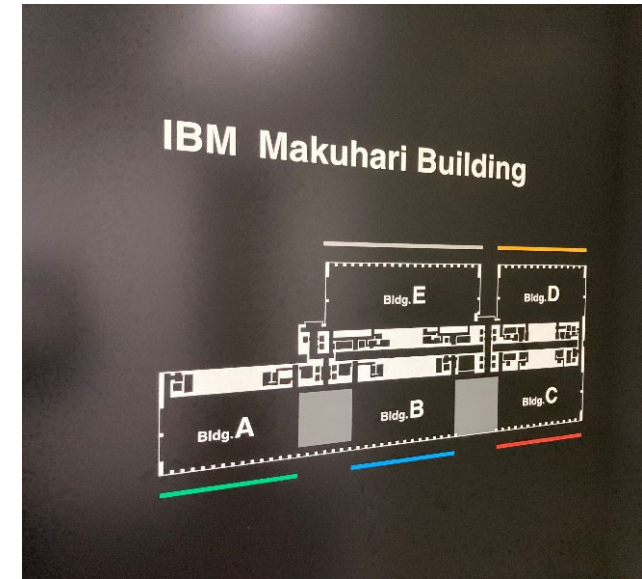
E棟2階 約629坪 256席

(非常開錠装置)付CAS扉  
ンターホン



- \* 正式な契約面積は求積中です
- \* 現況を優先します。
- \* 居抜きでの引き渡しとなります。

# IBM幕張ビル



ランドスケープガーデン

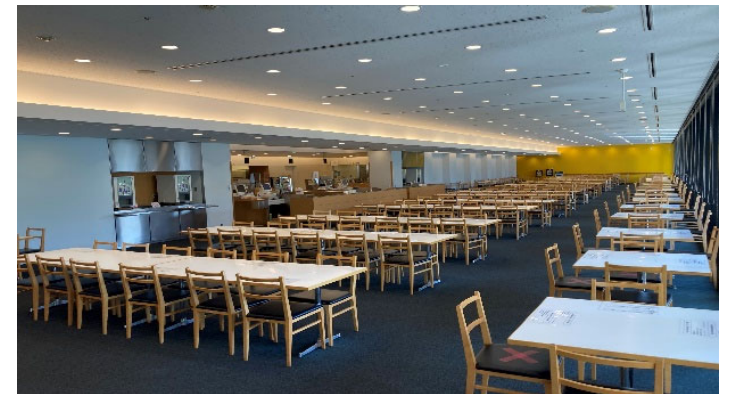
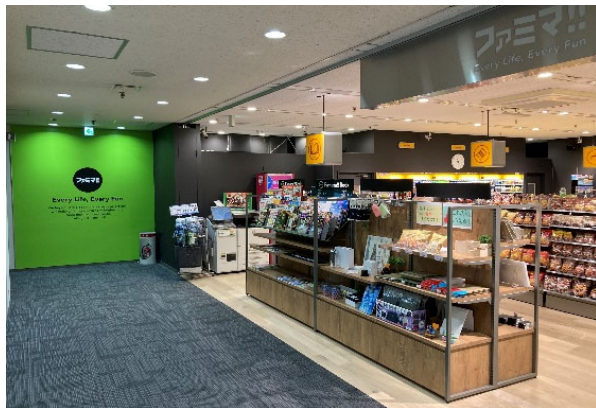
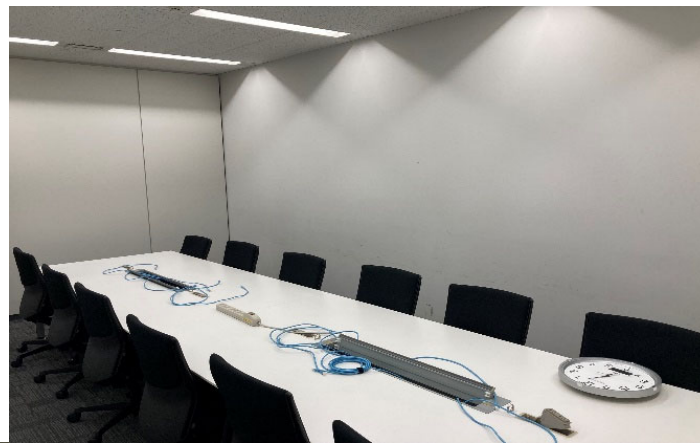
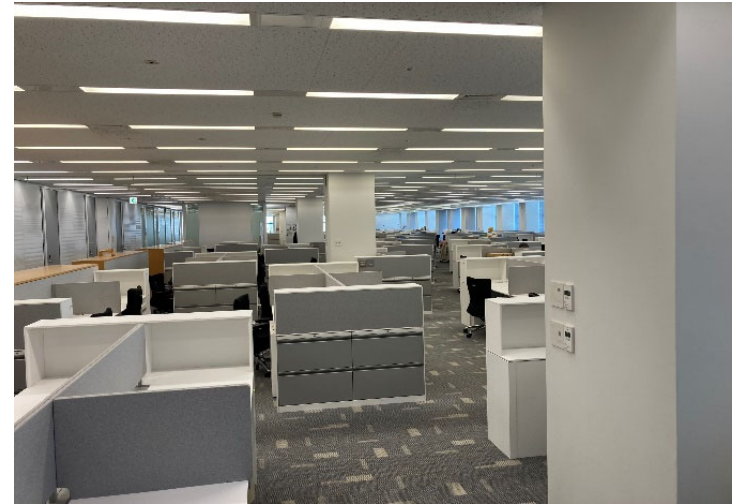


6階アトリウム



1階エントランス 「たんま」

# IBM幕張ビル



# IBM幕張ビル

## アクセス





## **LEASING ADVISORY GROUP JAPAN**

**Cushman & Wakefield KK**

**13F Sanno Park Tower  
2-11-1 Nagatacho  
Chiyoda-ku, Tokyo**

**Contact : Yamafuji  
090-1119-3546**

**[cushmanwakefield.com](http://cushmanwakefield.com)**