

**500**

RUE MCGILL

**Emplacement exceptionnel pour commerce de détail sur la rue McGill**  
*Prime retail opportunity on McGill Street*





# 500, RUE MCGILL

## Faits saillants

- Emplacement de coin avec une visibilité exceptionnelle et une grande circulation piétonne et routière
- Façade bien en vue le long de la rue McGill et la rue Notre-Dame
- Stratégiquement situé dans un noëud densément peuplé, à quelques pas de nombreuses tours de bureaux et de développements résidentiels haut de gamme
- Sous-sol disponible

## Highlights

- Corner location with tremendous visibility and heavy pedestrian and vehicular traffic
- Prominent frontage along McGill and Notre-Dame Street
- Strategically situated in a densely populated node, steps away from numerous office towers and high-end residential developments
- Basement level available



16'7"

Hauteur du plafond de 16'7"  
Ceiling height of 16'7"

47 pi. de façade le long de la rue McGill et 42 pi. le long de la rue Notre Dame

47 ft. of frontage along McGill Street & 42 ft. along Notre Dame street

VOTRE LOGO ICI

Multiples possibilités de signalisation

Multiple signage opportunities

## Détails | Details

### Espace disponible | Area available

2 537 pi. ca. | sq. ft. (RdC | Ground floor)  
1 246 pi. ca. | sq. ft. (Mezzanine)  
3 783 pi. ca. | sq. ft. (Total)

### Taux de location net | Net Rent

48,00 \$ / pi. ca. | sq. ft.

### Taxes et frais d'opération | Taxes & operating expenses

15,83 \$ / pi. ca. | sq. ft.

### Électricité | Electricity

Au compteur | Metered

### Disponibilité | Availability

Immédiate | Immediate

# DÉMOGRAPHIES DEMOGRAPHICS



## POPULATION

23 612



## POPULATION DE JOUR DAYTIME POPULATION

212 473



## ÂGE MOYEN | MEDIAN AGE

37,2



## NOMBRE TOTAL DE MÉNAGES TOTAL HOUSEHOLDS

9 608



## REVENU MOYEN DES MÉNAGES AVG. HOUSEHOLD INCOME

101 647 \$



## WALK SCORE

85

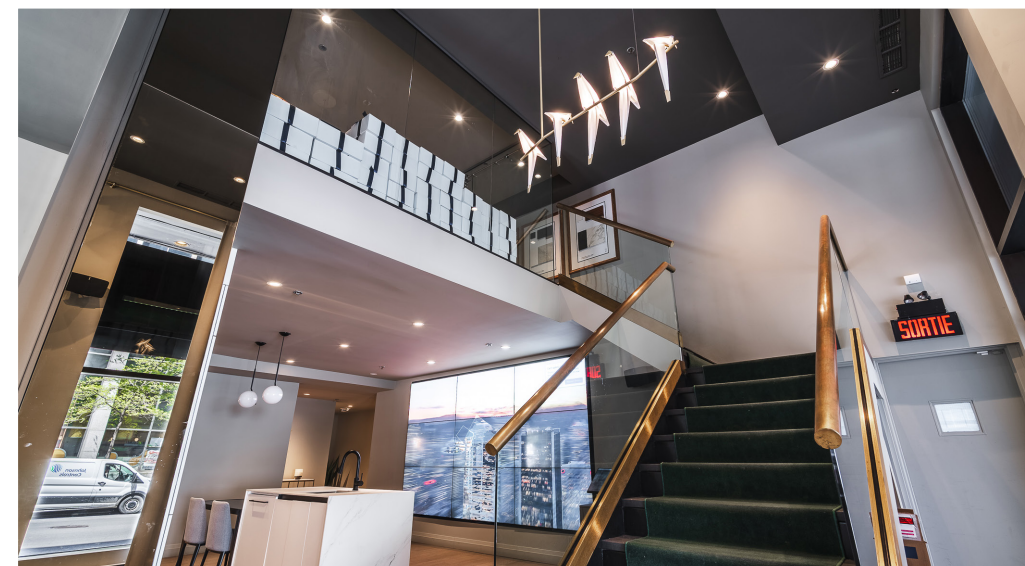


## BIKE SCORE

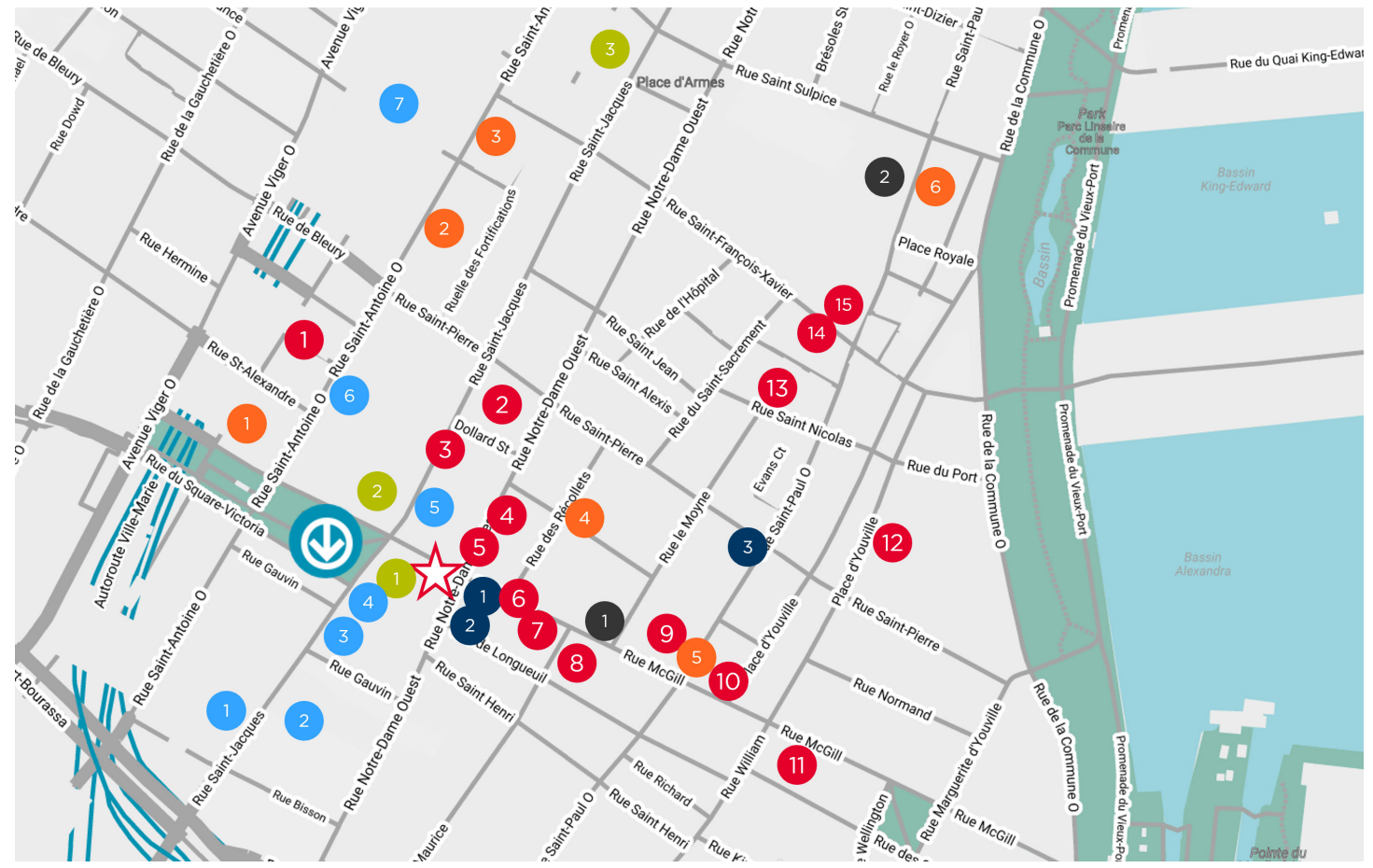
70

DANS UN RAYON DE 1 KM  
WITHIN 1 KM RADIUS

Source: Piipoint



# EMPLACEMENT | LOCATION



★ 500, rue McGill

🚇 Station de metro Square-Victoria

## 🍴 RESTAURANTS

- Toqué
- La Voûte
- Monarque
- Fish Bone
- Allô! Mon Coco
- Five Guys
- LOV
- Helena
- Holder
- Hambar
- Graziella
- Gibbys
- Mandy's
- Garde Manger
- Santos

## ☕ CAFÉS | COFFEE SHOPS

- Rosetti
- 49<sup>th</sup> Parallele
- Olive & Gourmando

## 🍸 BARS

- Le Confessional
- Philemon

## 🏨 HÔTELS | HOTELS

- W Montréal
- Le Westin
- Embassy Suites
- Hôtel Gault
- Hôtel St-Paul
- Hôtel Nelligan

## 💰 BANQUES | BANKS

- CIBC
- Banque Scotia
- Banque de Montréal

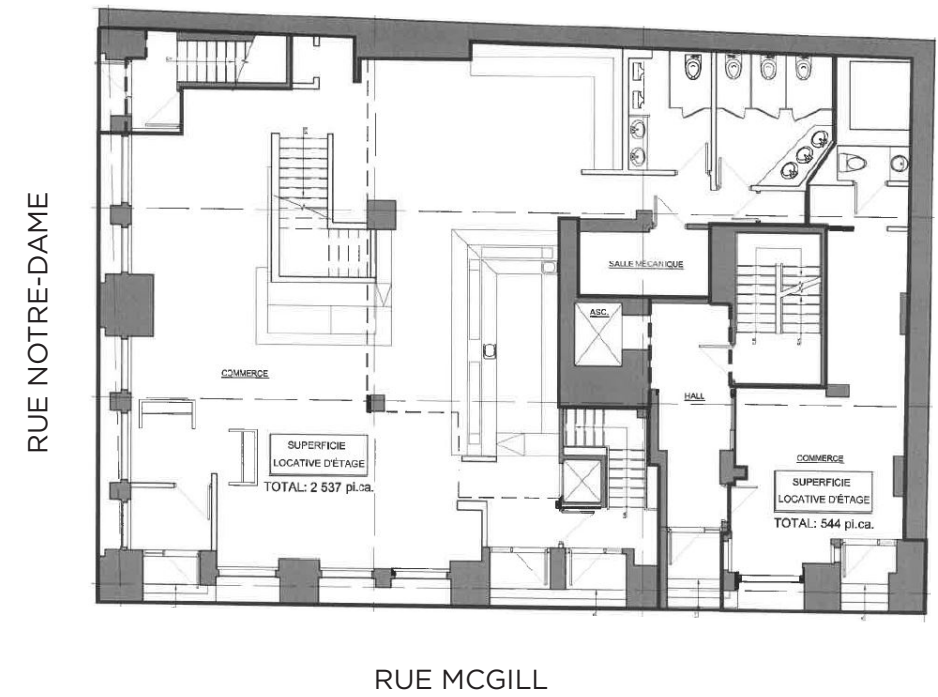
## 🏢 IMMEUBLES | BUILDINGS

- 800 Saint-Jacques
- 700 Saint-Jacques
- 628 Saint-Jacques
- Quebecor
- 500 Saint-Jacques
- Centre de Commerce Mondial
- Palais des Congrès

# PLANS D'ÉTAGES | FLOOR PLANS

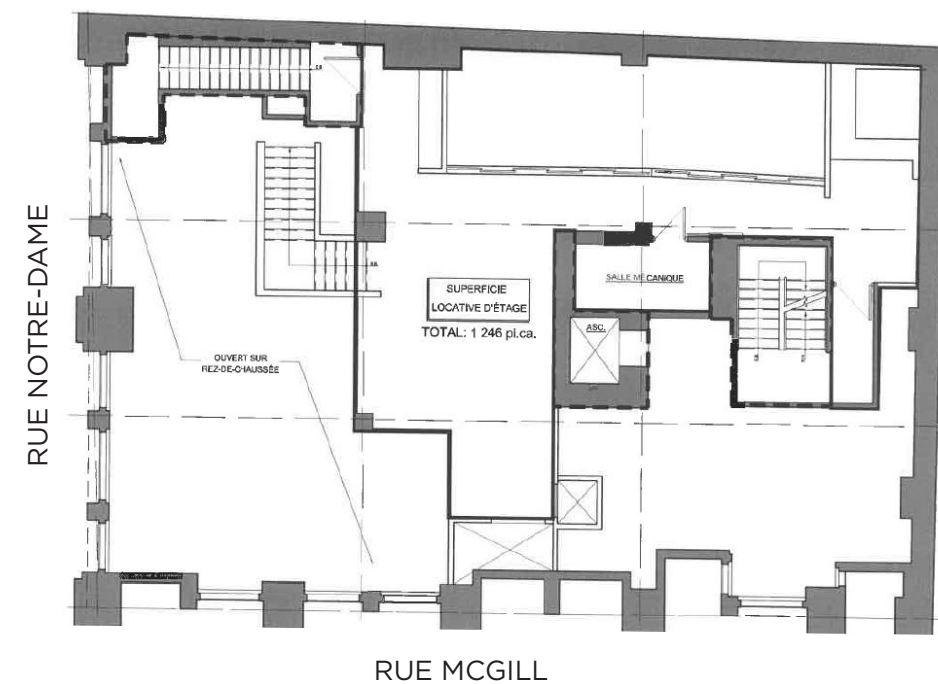
## REZ-DE-CHAUSSÉE | GROUND FLOOR

2 537 PI. CA. | SQ. FT.



## MEZZANINE | GROUND FLOOR

1 246 PI. CA. | SQ. FT.





**LLOYD COOPER, SIOR**

BCL, LLB, MBA, MCR, IAS.A  
Courtier immobilier agréé, DA  
Vice-président exécutif du conseil  
+1 514 841 3821  
[lloyd.cooper@cushwake.com](mailto:lloyd.cooper@cushwake.com)

**SEAN GREENSPOON**

Courtier immobilier  
Vice-président  
+1 514 841 3865  
[sean.greenspoon@cushwake.com](mailto:sean.greenspoon@cushwake.com)

**DANIEL GOODMAN**

Courtier immobilier commercial  
Associé principal  
+1 514 373 2874  
[daniel.goodman@cushwake.com](mailto:daniel.goodman@cushwake.com)

**CUSHMAN & WAKEFIELD SRI**

Agence immobilière  
999, boul. de MaisonneuveO.,  
bureau 1500  
Montréal (Québec) H3A 3L4  
(514) 841-5011  
[cushmanwakefield.com](http://cushmanwakefield.com)

©2026 Cushman & Wakefield SRI. Tous droits réservés. Les informations contenues dans cette communication sont strictement confidentielles. Cette information a été obtenue par des sources jugées fiables mais non vérifiées. AUCUNE GARANTIE OU REPRÉSENTATION, EXPLICITE OU IMPLICITE, N'EST FAITE À L'EXACTITUDE DES INFORMATIONS CONTENUES DANS LA PRÉSENTE ET VA DE MÊME CONCERNANT LES ERREURS, LES OMISSIONS, LES CHANGEMENTS DE PRIX, LA LOCATION OU D'AUTRES CONDITIONS, UN RETRAIT SANS PRÉAVIS ET TOUTE CONDITION D'INSCRIPTION SPÉCIALES IMPOSÉES PAR LE(S) PROPRIÉTAIRE(S). DANS LE CAS ÉCHÉANT, NOUS NE FAISONS AUCUNE REPRÉSENTATION QUANT À L'ÉTAT DE LA PROPRIÉTÉ (OU DES PROPRIÉTÉS) EN QUESTION. / ©2026 Cushman & Wakefield ULC. All rights reserved. The information contained in this communication is strictly confidential. This information has been obtained from sources believed to be reliable but has not been verified. No warranty or representation, express or implied, is made as to the condition of the property (or properties) referenced herein or as to the accuracy or completeness of the information contained herein, and same is submitted subject to errors, omissions, change of price, rental or other conditions, withdrawal without notice, and to any special listing conditions imposed by the property owner(s). Any projections, opinions or estimates are subject to uncertainty and do not signify current or future property performance.