

# 6363

route  
Transcanadienne

6363 ROUTE TRANSCANADIENNE  
SAINT-LAURENT, QC

[View the English Version](#)

# Points saillants de la propriété

## DES ESPACES DE TRAVAIL ABORDABLES ET FLEXIBLES DANS UN ENVIRONNEMENT MIXTE DYNAMIQUE

Le 6363, route Transcanadienne, propose un mélange d'espaces de bureaux et de locaux médicaux, avec Physimed, l'une des plus grandes cliniques multidisciplinaires de Montréal, comme locataire principal. L'immeuble offre des petits bureaux fonctionnels, des aménagements clés en main et un loyer brut avantageux, nettement inférieur à celui des immeubles de bureaux de banlieue habituels.



- Immeuble de bureaux et de cabinets médicaux de deux étages en banlieue
- Loyer brut bas, près de vingt dollars le pied carré
- De nombreuses petites suites idéales pour les professionnels et les prestataires de services
- Aménagements clés en main disponibles via le service interne de conception et de construction du propriétaire
- Fort de la présence d'un locataire d'envergure et d'un trafic quotidien élevé

# Vos essentiels à portée de main

## UN EMPLACEMENT PRATIQUE AVEC UN ACCÈS RAPIDE AUX COMMODITÉS

L'établissement se situe à proximité immédiate de grands centres commerciaux, de restaurants et de services essentiels, utiles aussi bien au personnel qu'à la clientèle. L'aéroport, les principaux pôles commerciaux et les communautés environnantes sont accessibles en dix minutes.



- À dix minutes en voiture de l'aéroport international Pierre-Elliott-Trudeau de Montréal
- À proximité des principaux centres commerciaux, notamment les supermarchés, les restaurants à service rapide et les pharmacies
- Accès facile aux quartiers environnants pour le personnel et les visiteurs

# Accès direct aux principaux axes routiers de Montréal

## UNE POSITION STRATÉGIQUE LE LONG DE LA ROUTE TRANSCANADIENNE

Située le long d'un important corridor de transport, la propriété offre un accès simple et efficace pour les navetteurs et les clients. Son emplacement en périphérie assure commodité, visibilité et une excellente connectivité avec l'aéroport, le centre de Montréal et les quartiers d'affaires avoisinants.



# Suites prêtes à emménager conçues pour les petites et moyennes entreprises

DES ESPACES CLÉS EN MAIN  
PERSONNALISÉS AVEC DES  
AMÉLIORATIONS DE QUALITÉ À  
DES PRIX COMPÉTITIFS

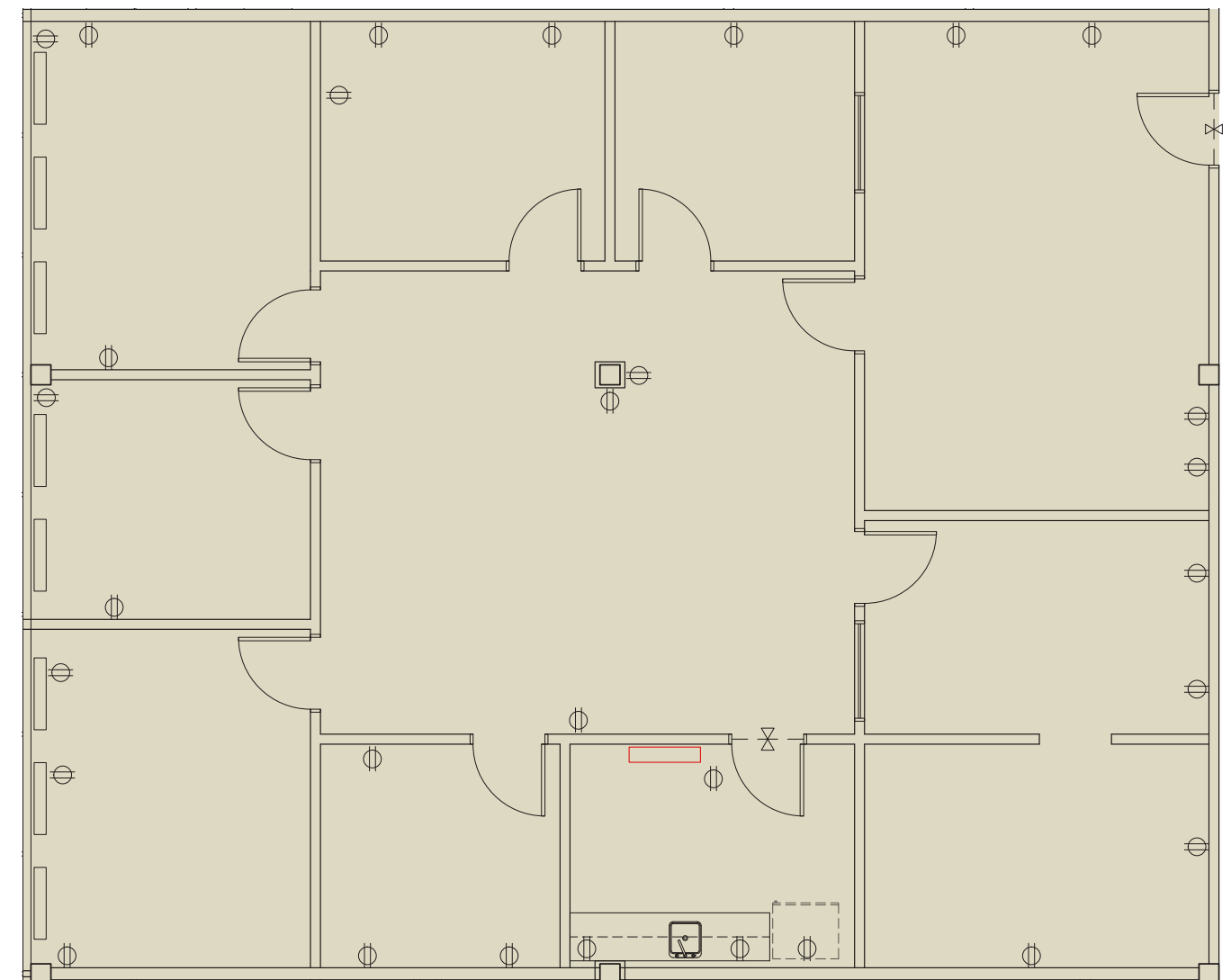
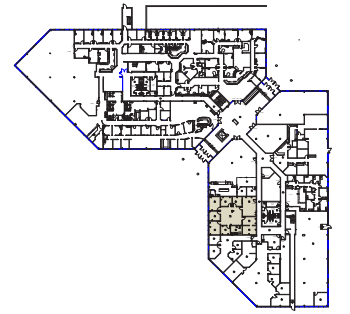
Une variété de petits espaces et de solutions clés en main sont proposés pour répondre aux besoins des professionnels et des utilisateurs de matériel médical léger. Les aménagements sont pris en charge par l'équipe de construction interne du propriétaire, garantissant des espaces de qualité, des délais respectés et des indemnités de rénovation compétitives.



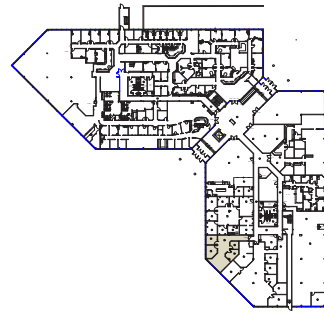
- Plusieurs configurations de petites suites disponibles
- Aménagements clés en main avec finitions modernes
- Les forfaits d'amélioration typiques entre vingt et quarante dollars par pied carré

## Bureau 102

2 286 PI. CA.

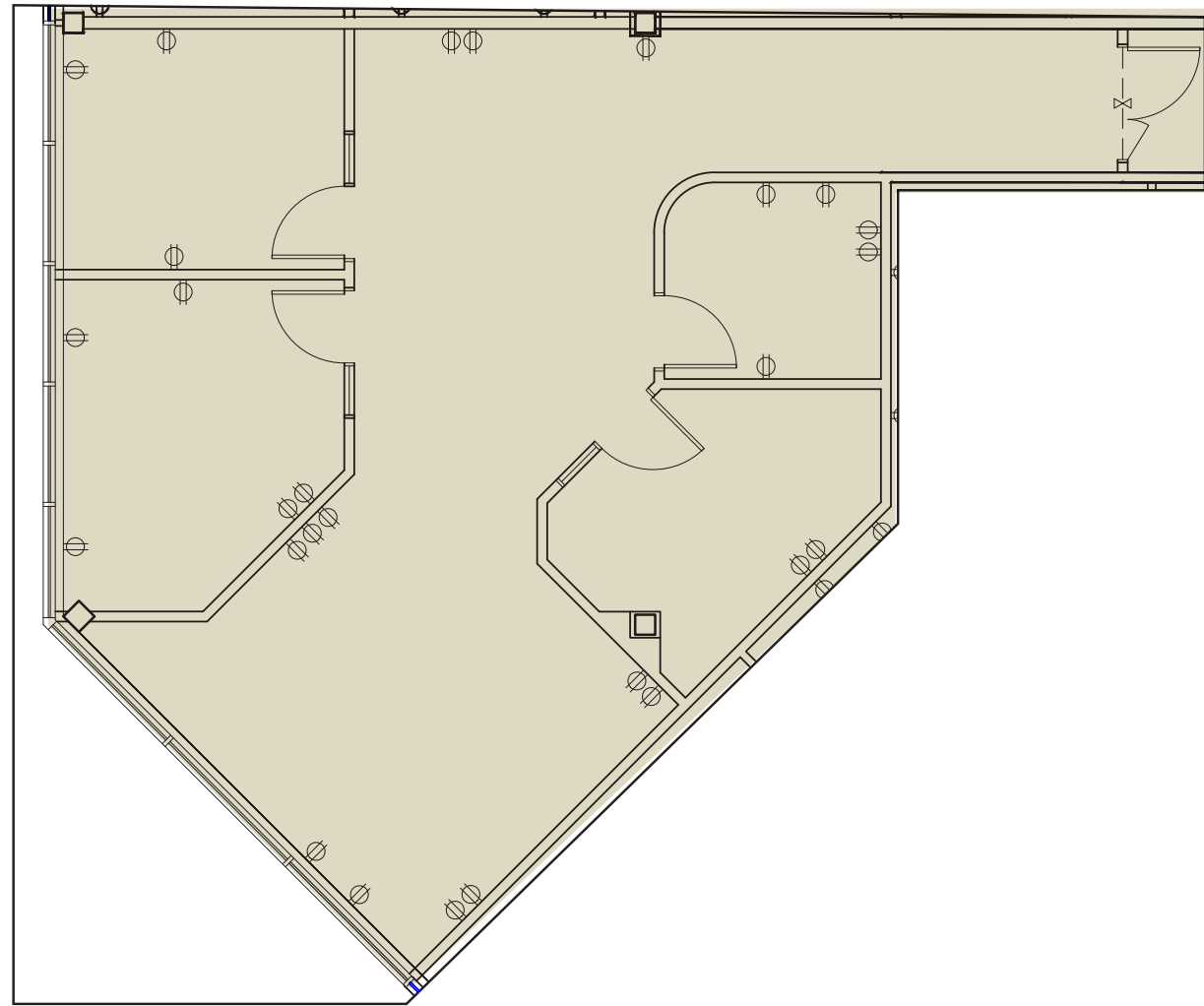


6363

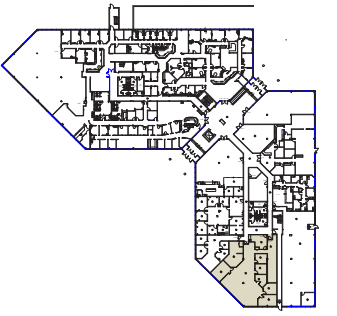


# Bureau 103

1 346 PI. CA.

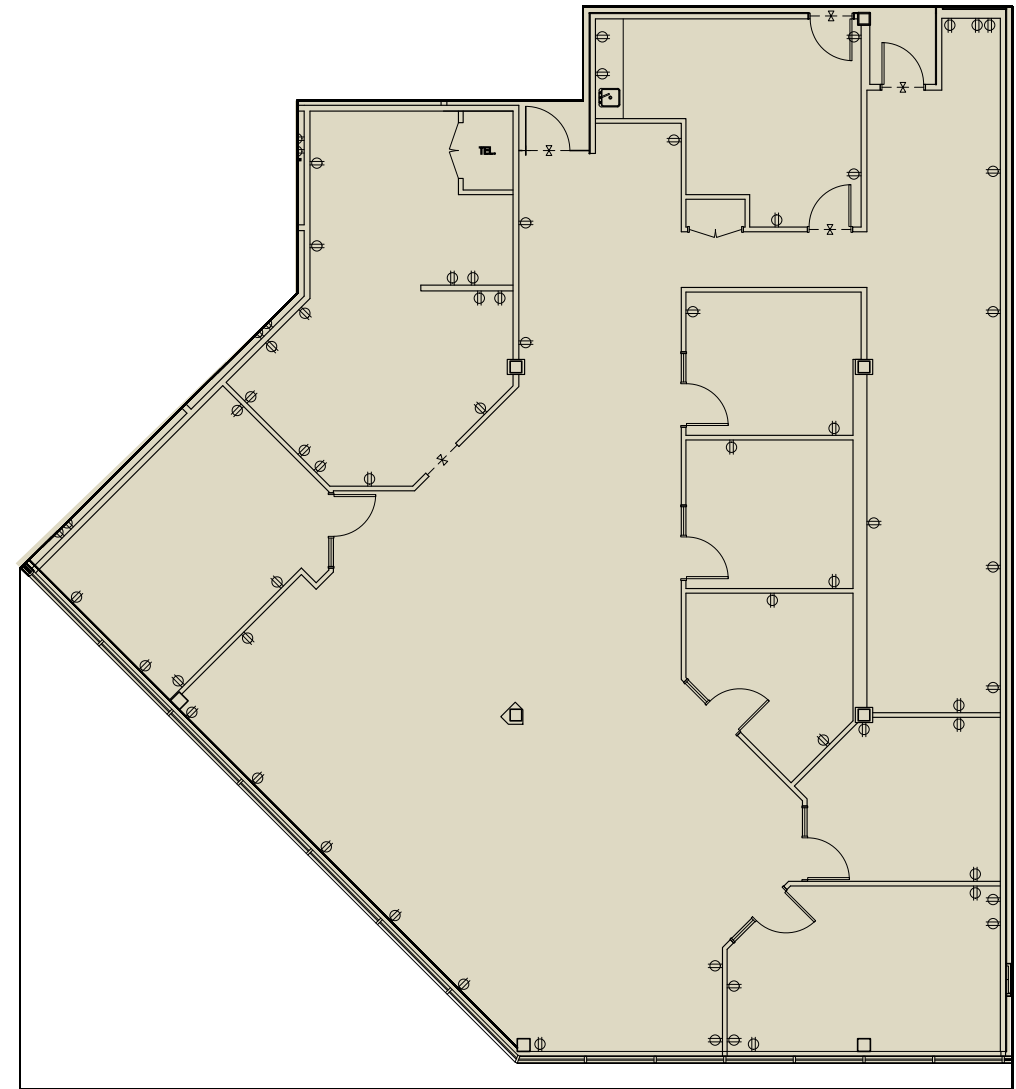


6363



# Bureau 104

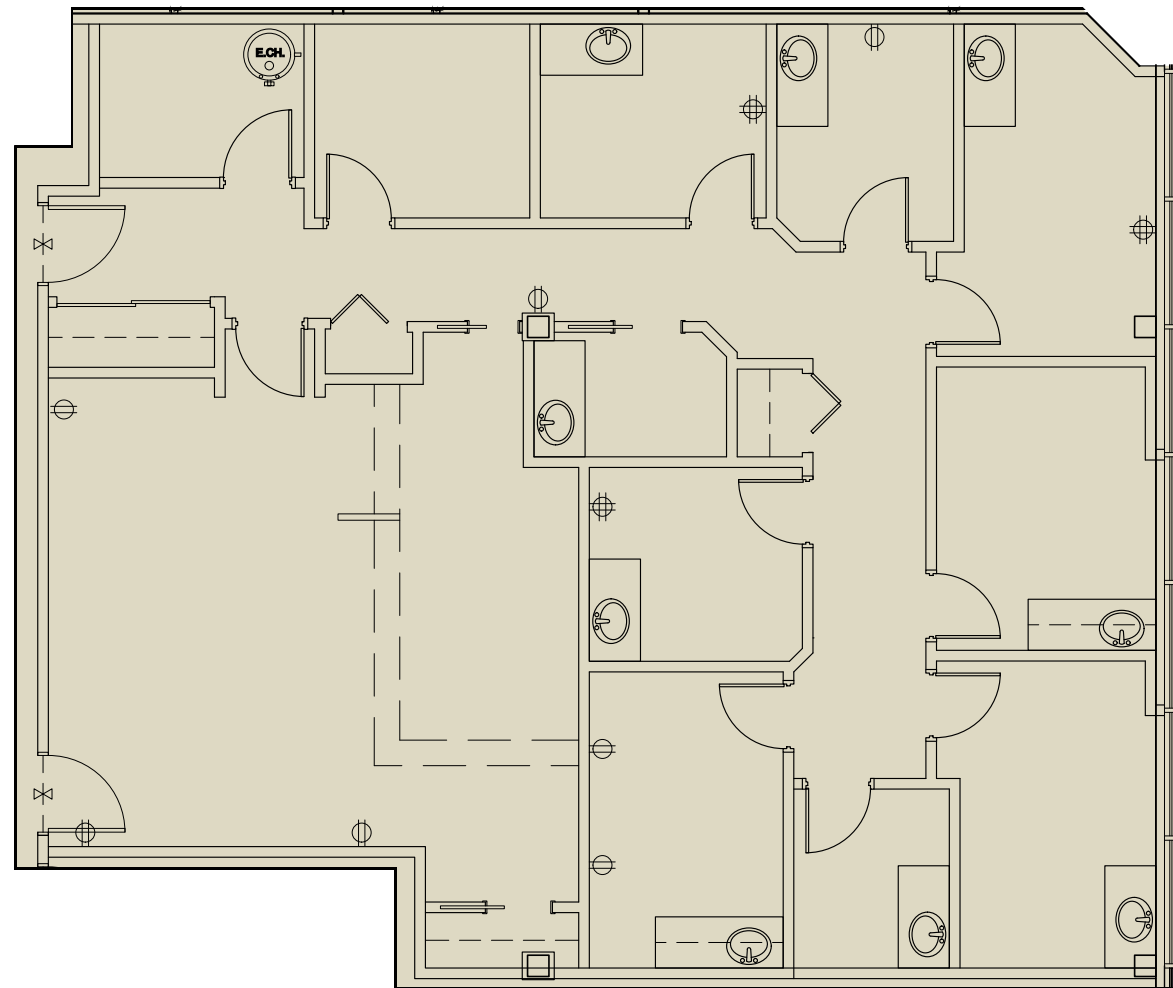
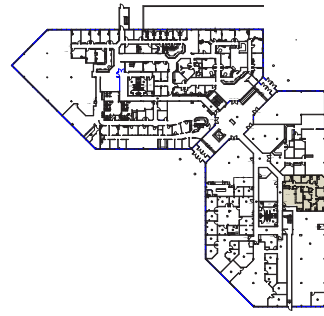
4 442 PI. CA.



6363

# Bureau 105

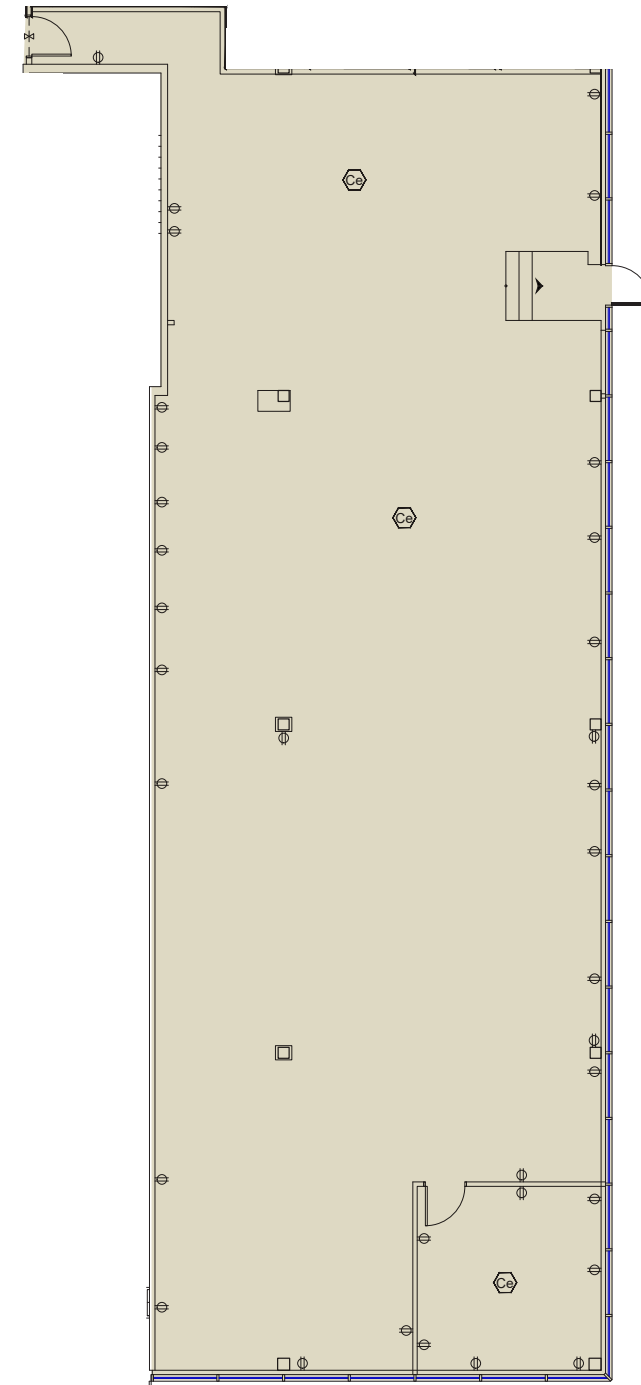
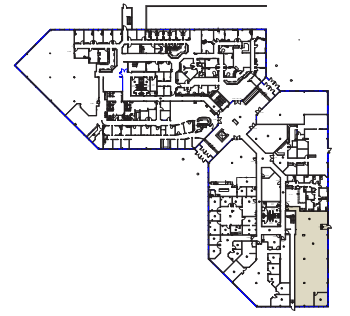
1 784 PI. CA.



# Bureau 106

3 991 PI. CA.

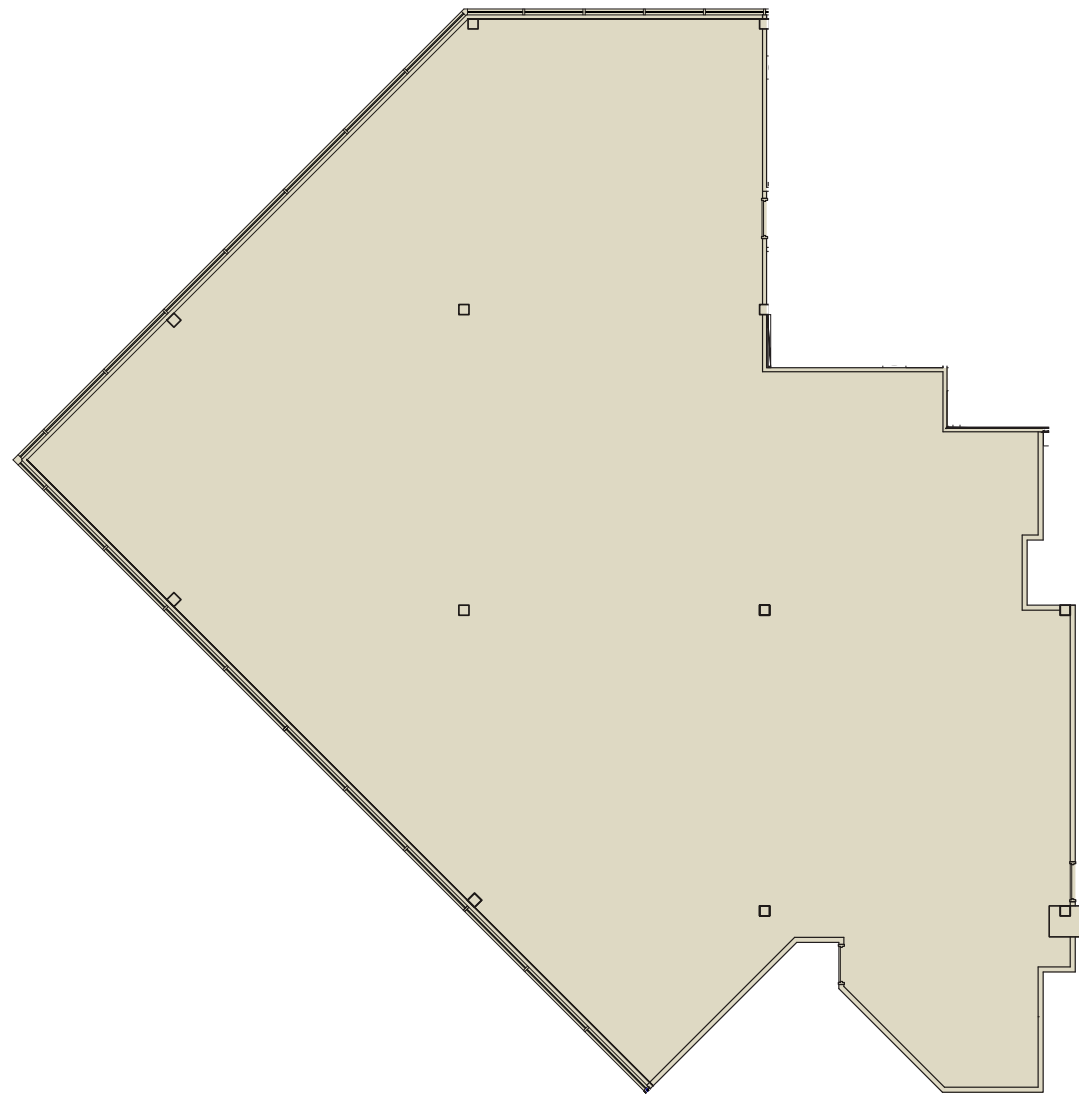
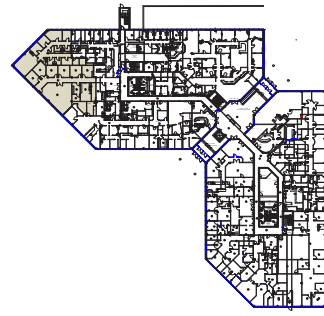
6363



6363

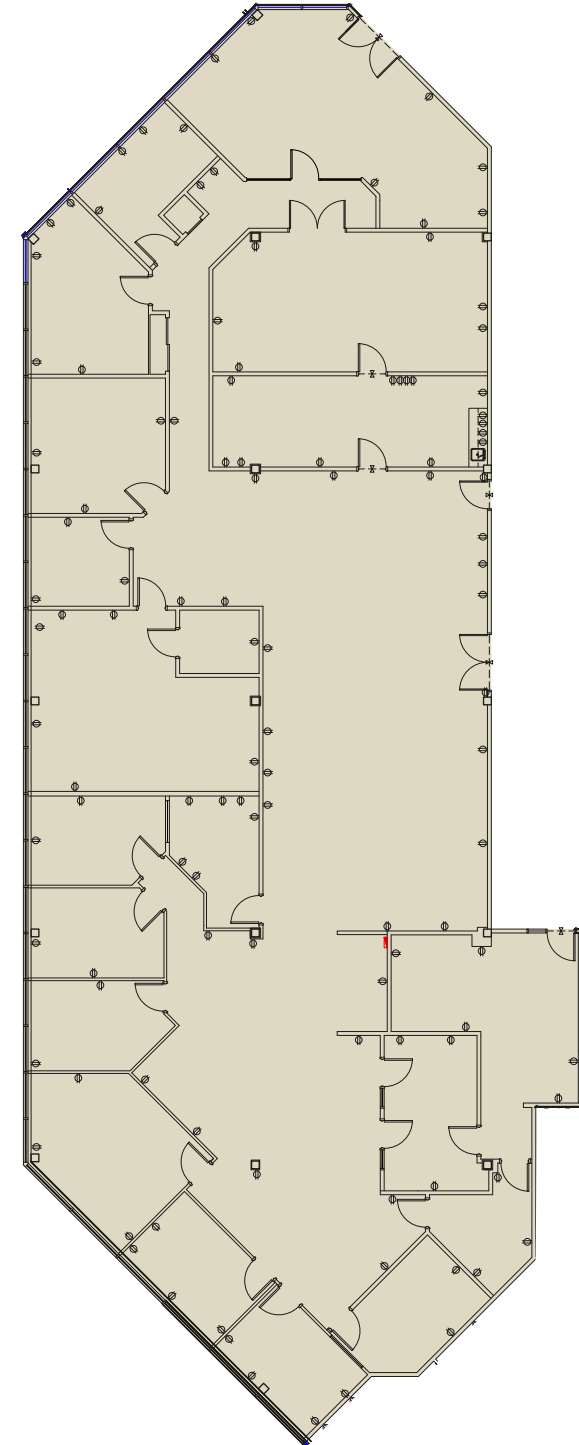
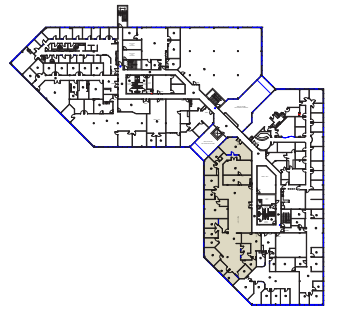
# Bureau 138

5 456 PI. CA.



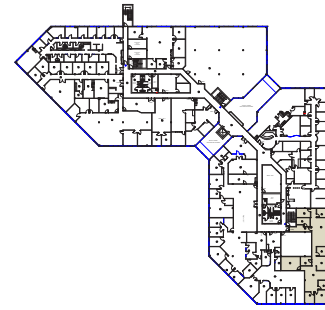
# Bureau 206

7 986 PI. CA.



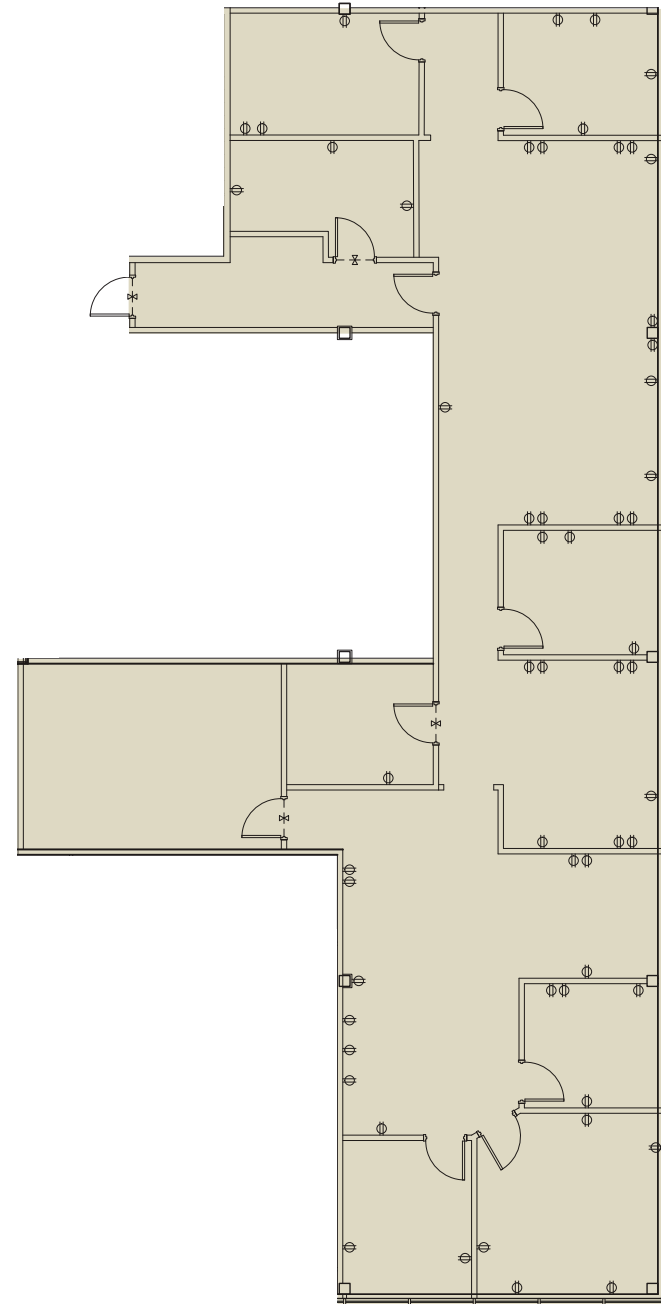
6363

6363

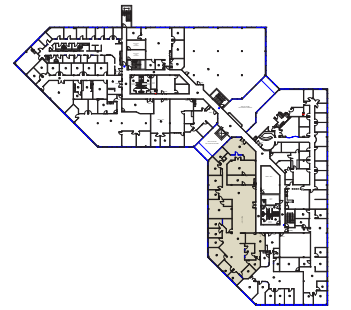


# Bureau 208

3 373 PI. CA.

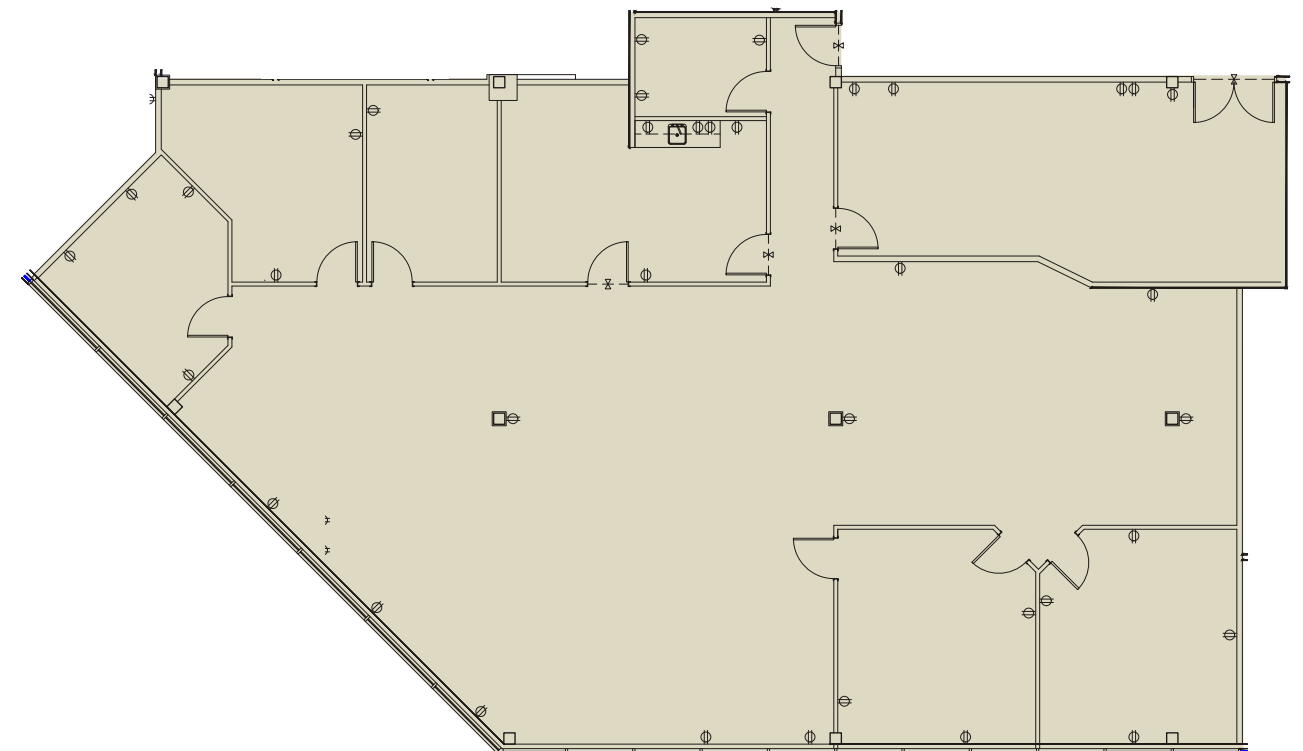


6363



# Bureau 227

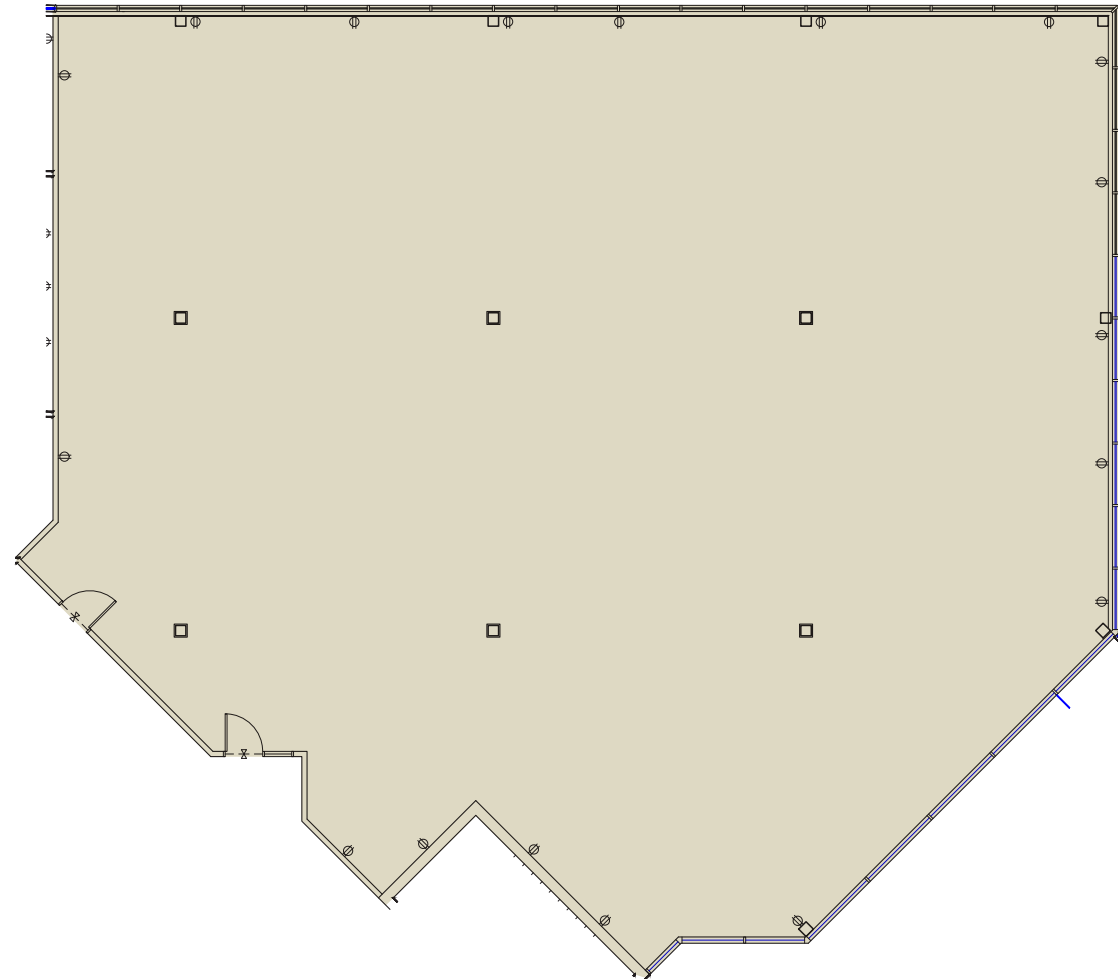
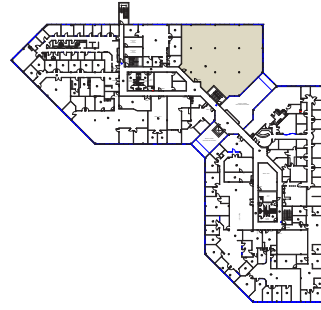
4 467 PI. CA.



6363

# Bureau 235

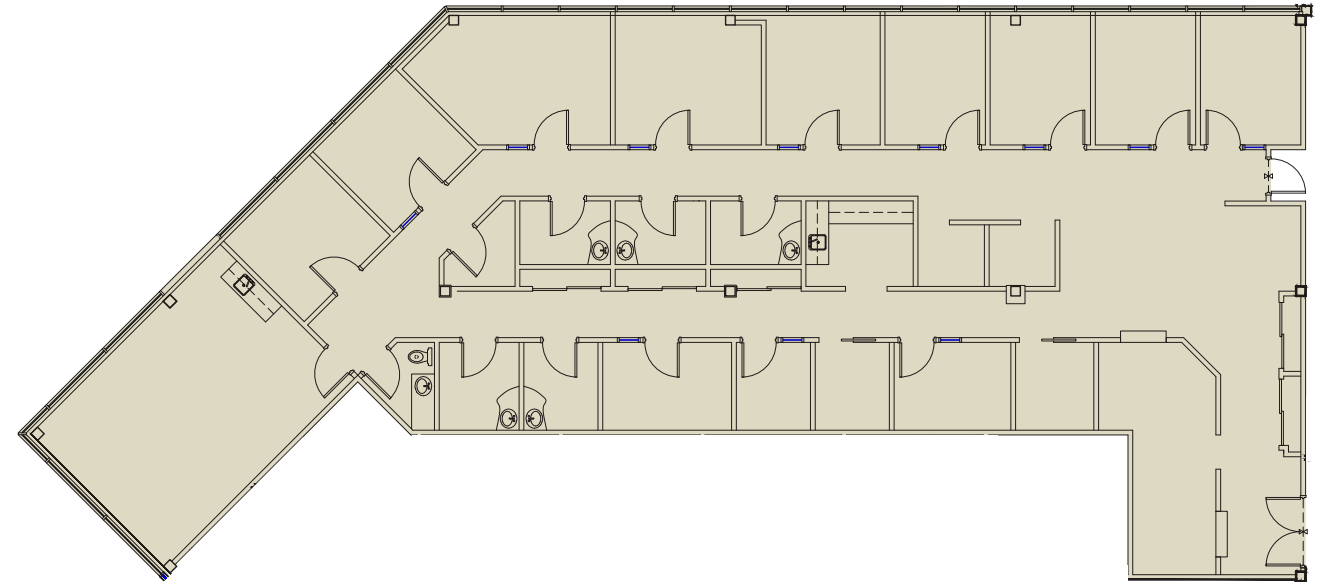
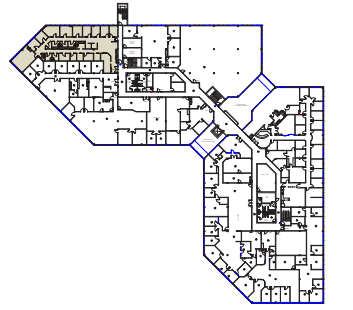
6 324 PI. CA.



6363

# Bureau 238

4 355 PI. CA.



# 6363 route Transcanadienne

**LLOYD COOPER, SIOR**

B.C.L., LL.B., MBA, MCR, IAS.A

Vice-président exécutif du conseil

Courtier immobilier agréé, DA

+1 514 841 3821

[lloyd.cooper@cushwake.com](mailto:lloyd.cooper@cushwake.com)

**SEAN GREENSPOON**

Vice-président

Courtier immobilier

+1 514 841 3865

[sean.greenspoon@cushwake.com](mailto:sean.greenspoon@cushwake.com)

**DANIEL GOODMAN**

Associé principal

Courtier immobilier commercial

+1 514 373 2874

[daniel.goodman@cushwake.com](mailto:daniel.goodman@cushwake.com)

Cushman & Wakefield SRI

Agence immobilière

999, boul. de Maisonneuve O., bureau 1500

Montréal, QC H3A 3L4 | Canada

[cushmanwakefield.com](http://cushmanwakefield.com)

